

P2P (Winny、Share、Perfect Dark) ノード数に関する調査報告書

第三四半期 (10～12月) 分

平成 22 年 1 月 13 日

ネットエージェント株式会社

P2P ノード数調査について

弊社では、暗号解読と大規模クロールリングを利用した弊社独自の調査システムにより、Winny、Share、Perfect Dark と現在日本国内で使われている、主要な匿名 P2P ネットワークにおけるノード数の調査が可能です。

2009 年度第三四半期(2009 年 10 月 1 日から 12 月 31 日)の期間につきまして前述の P2P ネットワークにおけるノード数の数値を計測、把握することができましたので、以下にご報告させていただきます。 各ノード数は 1 日あたりのものとなります。

【Winny】

	10 月	11 月	12 月
平均ノード数	253,152	168,282	163,996
最大ノード数	299,309	183,160	178,149

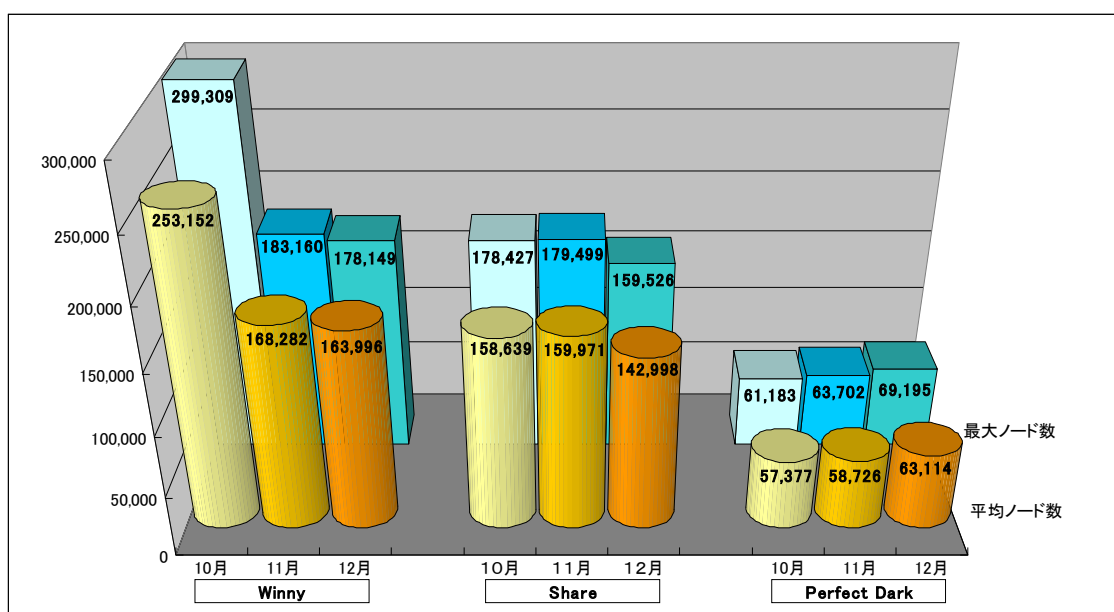
2009 年 10 月まで Winny ネットワークに対し、ランダムな IP アドレス、ポート番号によるキー情報の大規模な拡散行為が行われたため、ノード数が実際よりも多く集計されています。

【Share】

	10 月	11 月	12 月
平均ノード数	158,639	159,971	142,998
最大ノード数	178,427	179,499	159,526

【Perfect Dark】

	10 月	11 月	12 月
平均ノード数	57,377	58,726	63,114
最大ノード数	61,183	63,702	69,195



以上